

Úřad městské části Brno - Bystrc, nám. 28. dubna 60, 635 00 BRNO

POPLATEK ZE VSTUPNÉHO - ohlášení

Obecně závazná vyhláška statutárního města Brna č. 22/2010 o místních poplatcích

Název a adresa pořadatele: KLUB RODIČŮ A PŘÁTEL ZŠ HEYROVSKÉHO JE, a.s.

ÚČO (datum narození): 22.8.23557

Jméno odpovědného pracovníka: HANA JINDROVÁ

Datum narození, telefon: 21.5.1992, 776 23957

Místo pořádání prodejní nebo reklamní akce: SPOLEČENSKÉ CENTRUM, M. DOBNAŤSKÁ

Datum pořádání prodejní nebo reklamní akce: 10.3.2012


Druh akce: BAZAR

Počet skutečně prodaných vstupenek: 14 kusů po 50 Kč
..... kusů po Kč
..... kusů po Kč

Celkem: 700 Kč

Kapacita sálu: osob

V Brně dne 16.3.2012

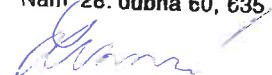

.....
razítko a podpis pořadatele

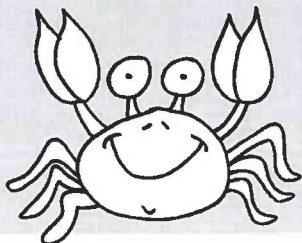
Výše poplatku se stanoví na 20 %, t.j. Kč ze skutečné tržby. Poplatkové ohlášení podává poplatník nejpozději do 15 dnů po skončení akce, popř. nejedná-li se o akci jednorázovou, do 15 dnů po skončení měsíce, ve kterém akce probíhala. Vypočtený poplatek je splatný do 5 dnů ode dne podání hlášení, t.j. do

Bankovní spojení: č.ú.: 4010035811/6800
VS: 1344-16
KS: 308 (převod z účtu)

Úřad městské části města Brna
Brno - Bystrc
Odbor kultury
Nám. 28. dubna 60, 635.00 Brno

V Brně dne 16.3.2012


.....
ÚMČ Brno-Bystrc



KLUB RODIČŮ A PŘÁTEL ZŠ Heyrovského 32, o.s.

Předávací protokol

Klub rodičů a přátel ZŠ Heyrovského 32, o. s., IČ 22823557, se sídlem Heyrovského 32, 635 00 Brno, email: info@krap32.cz, www.krap32.cz, zastoupené místopředsdkyní sdružení Hanou Jindrovou

předává

a Základní škola Brno, Heyrovského 32, IČ 48513121, Heyrovského 32, 635 00 Brno, info@zsheyrovského32brno.cz, www.zsheyrovského32brno.cz, zastoupená ředitelkou Mgr. Ludmilou Eliášovou

přebírá

dnešního dne dva zásobníky na toaletní papír v celkové hodnotě 864 Kč vč. DPH pro instalaci v ZŠ Heyrovského 32 v Brně.

Brno, 16. března 2012

předávající

Klub rodičů a přátel ZŠ Heyrovského 32, o. s.
Hana Jindrová, místopředsdkyně

přebírající

Základní škola Brno, Heyrovského 32
Mgr. Ludmila Eliášová, ředitelka

Základní škola Brno,
Heyrovského 32
IČO: 485 13 121

1

ALFACHEM s.r.o

U Koupaliště 119/6
67961 Letovice
Česká republika

IČ: 26966069
DIČ: CZ26966069

zaps. u KS Brno odd. C, vložka 48712

mobil:
www.alfachem.cz
e-mail: info@alfachem.cz

tel.: +420-516478808
fax: +420-516478808



Faktura převodem

FVT120611

Objednávka:

OP120585

Odběratel



Klub rodičů a přátel ZŠ Heyrovského 32, o.s.

Platba: převodem
Doprava:

Heyrovského 611/32
63500 Brno-Bystrc
Česká republika

Datum

vystavení: 13.03.2012
splatnost: 27.03.2012
zd. plnění: 13.03.2012

Symbol

konstantní: 0008
variabilní: FVT120611
specifický:

Konečný příjemce

IČ: 22823557
DIČ:

ČESMAD BOHEMIA

Bankovní účet

2259498329

CSPO

0800

Podhájí 1a
62100 Brno-Řečkovice
Česká republika

Fakturujeme Vám:

Označení dodávky	Katalog. značení	Počet m. j.	m. j.	Cena za m. j.	DPH %	bez DPH	DPH	s DPH
Zásobník MBAL 403615 na toal. pap. JUMBO MAXI	080374	2,00	ks	360,00	20	720,00	144,00	864,00

Zaokr. za doklad 14 %	0,00	0,00	0,00
Zaokr. za doklad 20 %	0,00	0,00	0,00

	Základ	Výše DPH	Celkem
Nulová sazba 0 %	0,00	0,00	0,00
Snížená sazba 14 %	0,00	0,00	0,00
Základní sazba 20 %	720,00	144,00	864,00
CELKEM	720,00	144,00	864,00

Pozn.: Částky jsou včetně hodnot zaokrouhlení.

Sleva v %:	0,00
Celkem k úhradě:	864,00 Kč
Uhrazeno zálohou:	0,00
Zbývá uhradit:	864,00

Ceny smluvní.

Fakturované produkty zůstávají majetkem firmy až do úplného zaplacení.

Pokud nebude provedena platba ve lhůtě splatnosti, je dodavatel oprávněn požadovat úroky z prodlení dle platných právních předpisů.

Společnost Alfachem, s.r.o. je zapojena do systému sdruženého plnění povinností zpětného odběru a využití odpadu z obalů EKO-KOM pod ID: EK-F05060040

ZBOŽÍ PŘEVZAL DNE:

PODPIS HŮLKOVÝM PÍSMEM:

PODPIS:

Raiffeisen Bank**Detail Transparentního účtu****Pohyby na transparentním účtu číslo 5991951001**Majitel Transparentního účtu: **Klub rodičů a přátel ZŠ Heyrovského 32, o.s.**Celkový zůstatek na běžném účtu: **19 724,01 CZK**Celkový zůstatek na termínovaných vkladech: **0,00 CZK**

Datum Čas	Poznámky název účtu	Datum odepsání valuta typ	Variabilní symbol konstantní symbol specifický symbol	částka	Poplatek směna zpráva
14.03.2012 08:42	zásobníky na toal. papír	14.03.2012 14.03.2012 Převod	120612 0308	-2 592,00	-6,00
14.03.2012 08:40	zásobníky	14.03.2012 14.03.2012 Převod	120611 0308	-864,00	-6,00
01.03.2012 08:35	MICHALIKOVÁ RADMIL	01.03.2012 01.03.2012 Převod		700,00	-7,00
29.02.2012 23:59	Úrok 02/2012 Uspořádací účet 41	29.02.2012 29.02.2012 Úrok	598	0,29	
31.01.2012 23:59	Úrok 01/2012 Uspořádací účet 36	31.01.2012 31.01.2012 Úrok	598	0,39	
30.01.2012 15:29	sedací kostky pro II. stupeň	30.01.2012 30.01.2012 Převod	3012012	-6 420,00	-4,00
27.01.2012 19:25	montáž basket.koše	27.01.2012 27.01.2012 Převod	12014 0308	-564,00	-6,00
27.01.2012 19:16	Ikea - sedačky Klippan	27.01.2012 27.01.2012 Převod	27012012	- 10 980,00	-6,00
20.01.2012 19:38	Fotbálek Stadium Family red	20.01.2012 20.01.2012 Převod	1210000016 0308	- 12 990,00	-6,00
09.01.2012 03:30	objednávka Sport- potřeby	09.01.2012 09.01.2012 Převod	503003 0008	-2 535,30	-6,00

Datum Čas	Poznámky název účtu	Datum odepsání valuta typ	Variabilní symbol konstantní symbol specifický symbol	částka	Poplatek směna zpráva
01.01.2012 23:59		01.01.2012 01.01.2012 Poplatek za distribuci výpisu	898		-20,00
31.12.2011 23:59	Úrok 12/2011 Uspořádací účet 43	31.12.2011 31.12.2011 Úrok	598	0,48	
15.12.2011 03:57	JMK	15.12.2011 15.12.2011 Převod	1133111 558	30 000,00	-7,00

- [Firemní finance](#)
 - [Podnikatelé a malé firmy](#)
 - [Firmy](#)
 - [Velké podniky](#)

© 2008-2012 [Raiffeisenbank](#)
[Raiffeisen Bank International](#)

[Close](#)